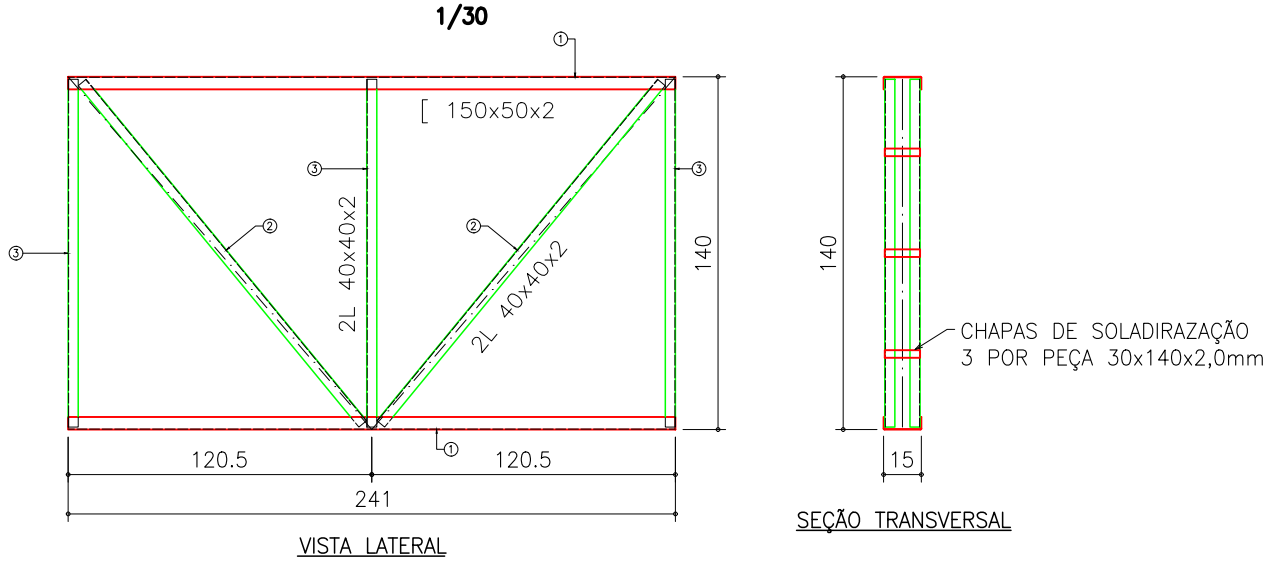
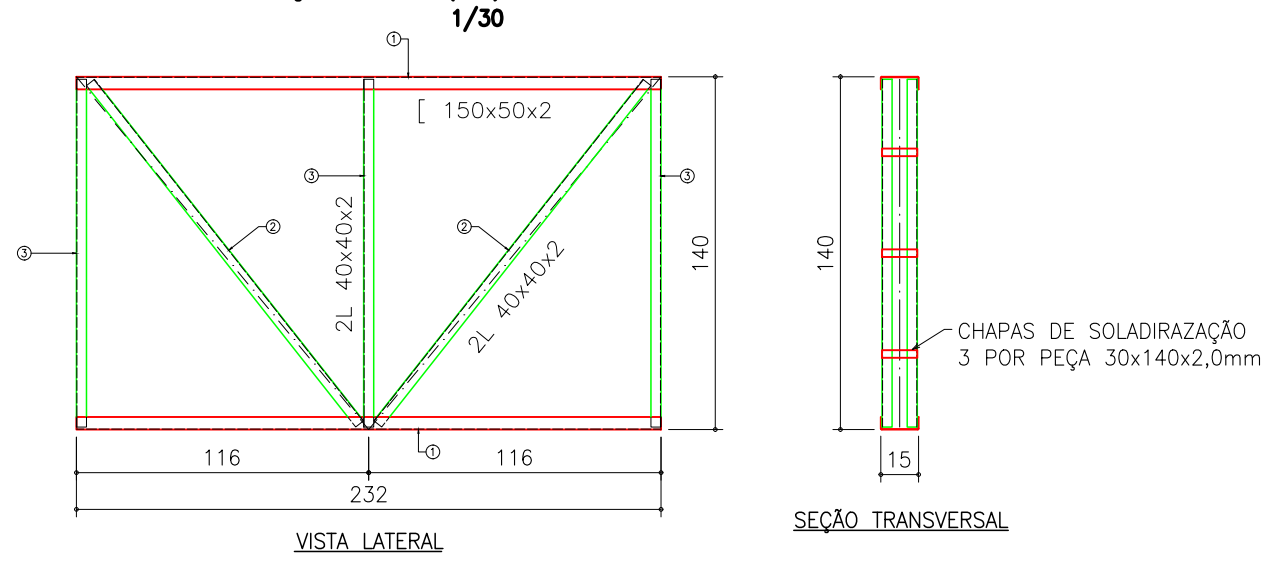


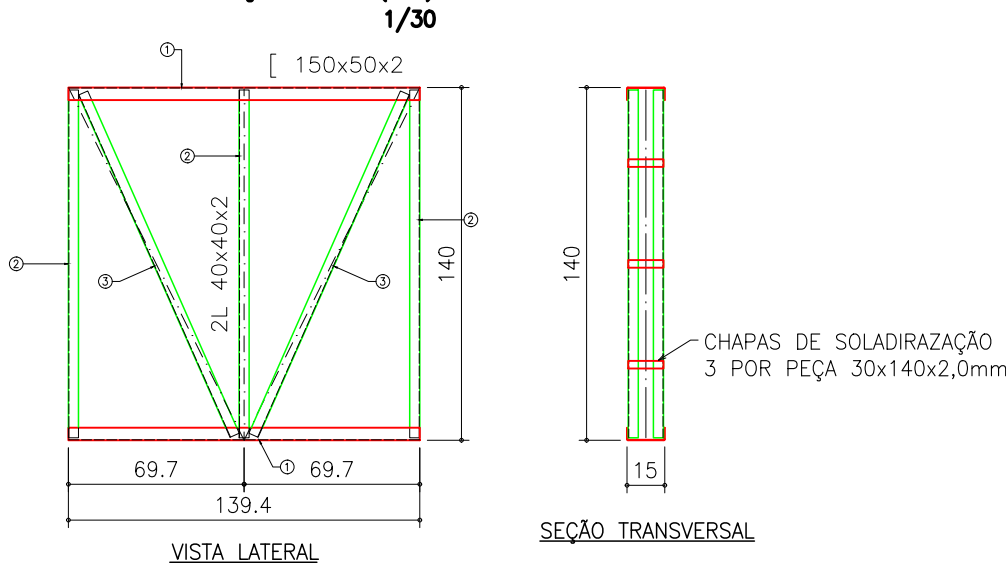
DETALHE TRELIÇAS VC1 (2x)



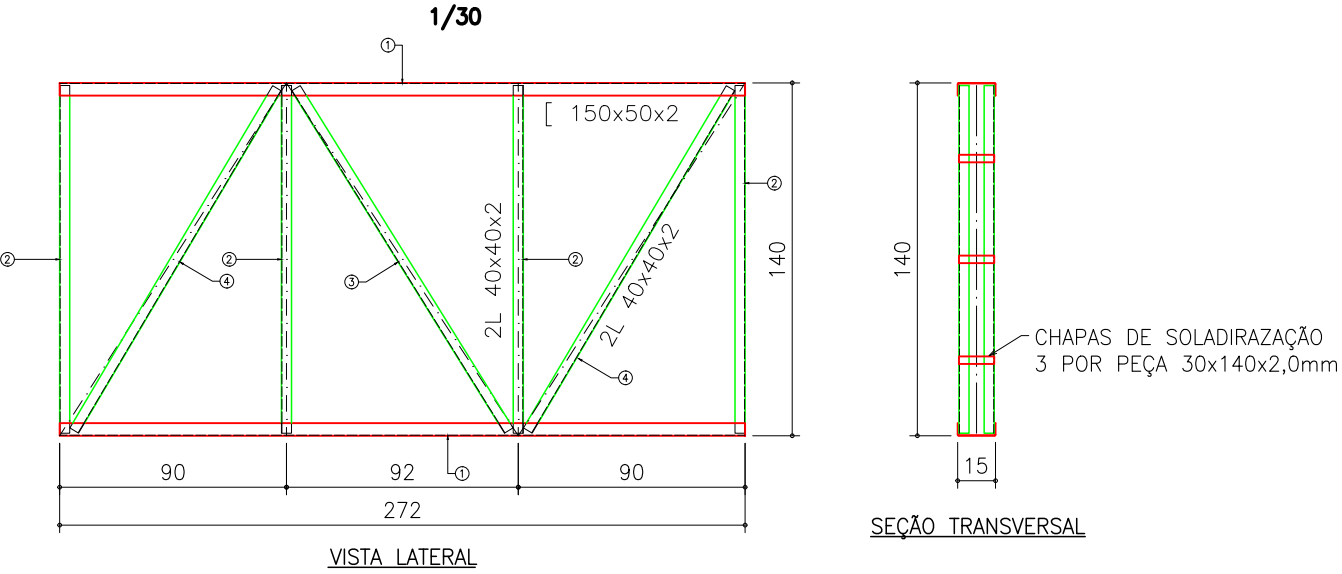
DETALHE TRELIÇAS VC2 (4x)



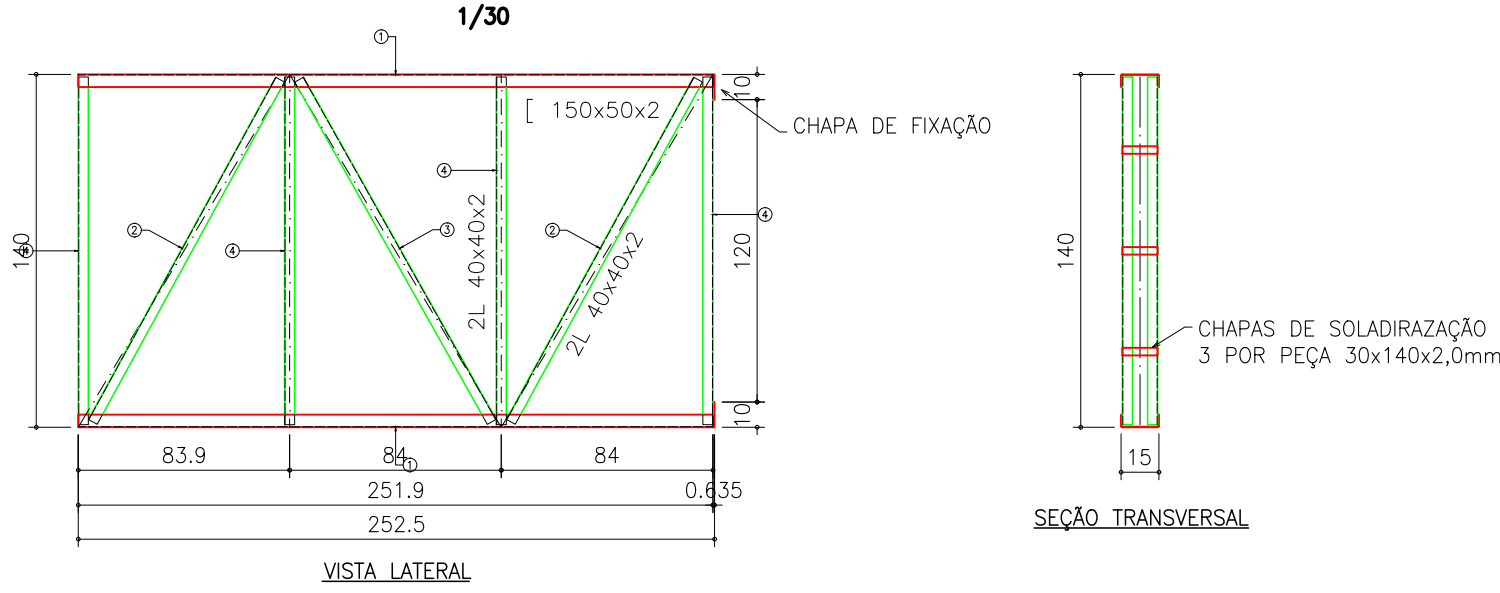
DETALHE TRELIÇA VC4 (1x)



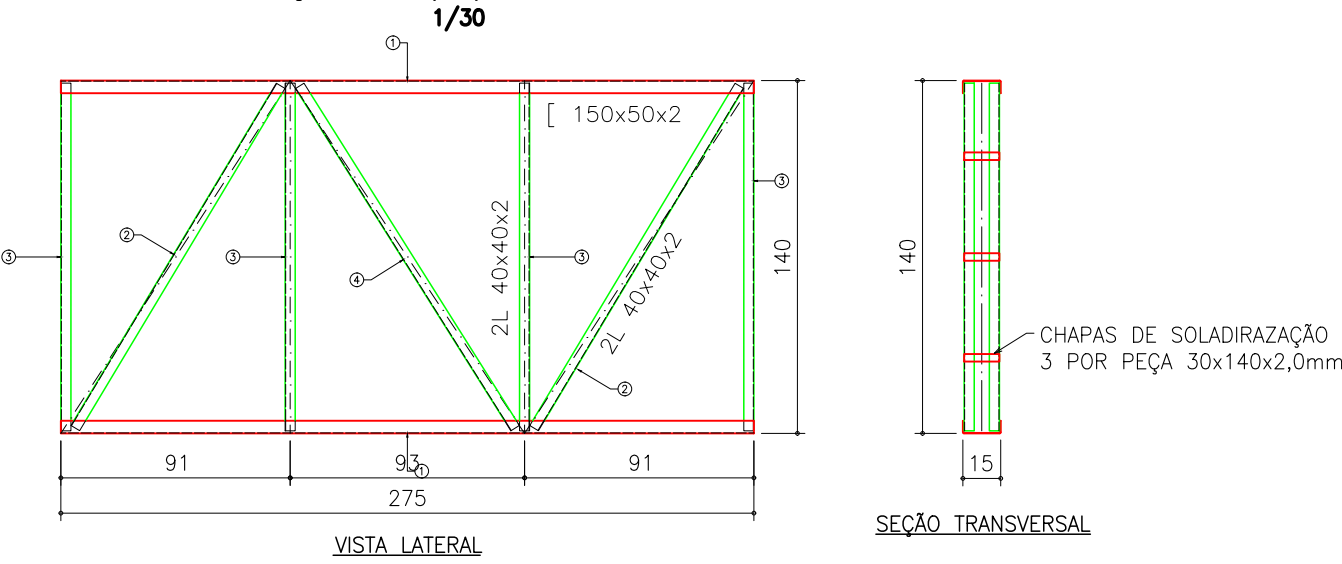
DETALHE TRELIÇA VC6 (1x)



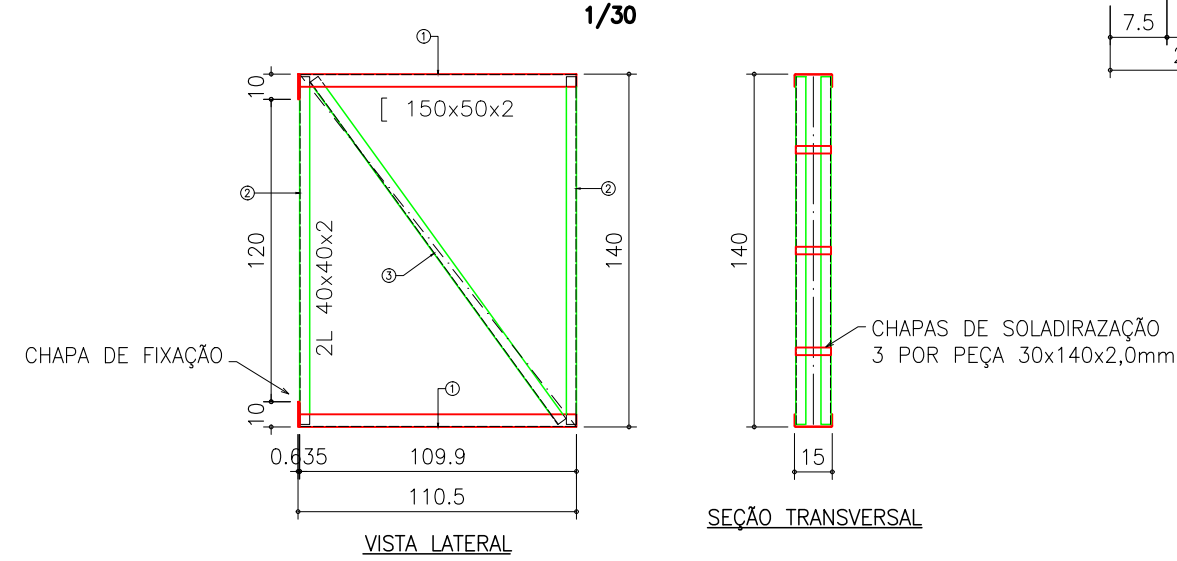
DETALHE TRELIÇA VC8 (1x)



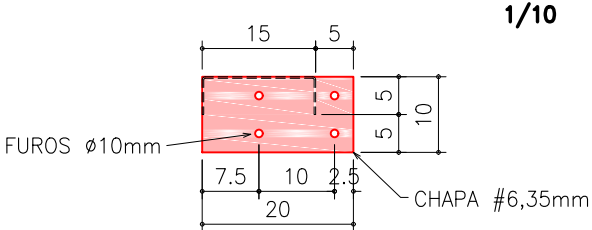
DETALHE TRELIÇA VC7 (1x)



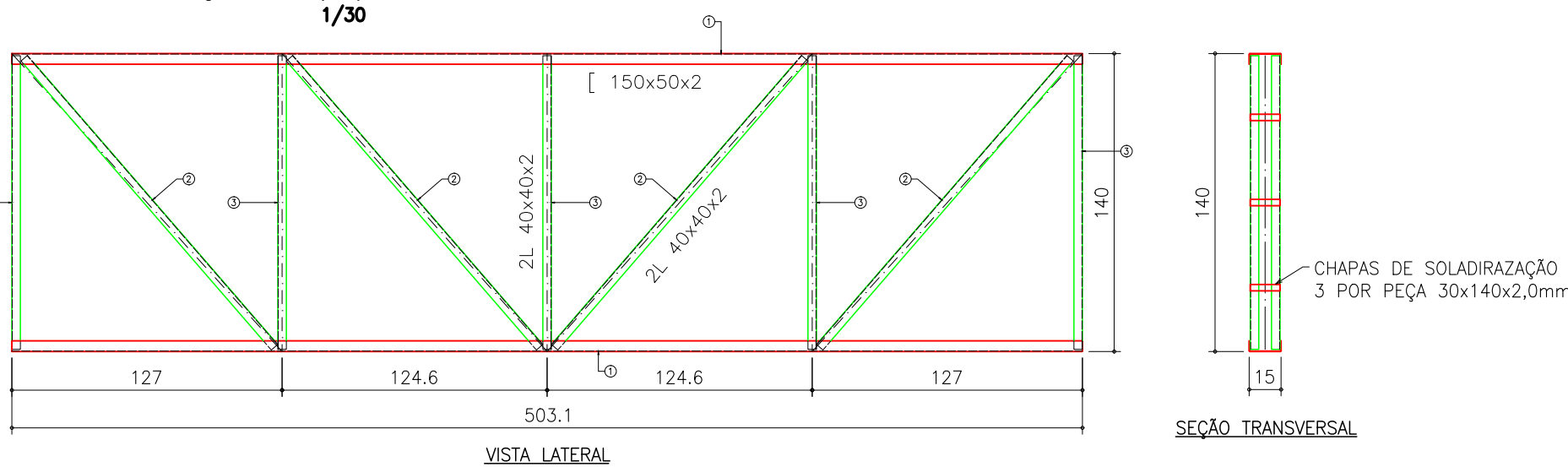
DETALHE TRELIÇA VC9 (1x)



DETALHE DAS CHAPAS DE FIXAÇÃO



DETALHE TRELIÇA VC5 (1x)



ITEM	QUANTIDADE	PERFIL	DIMENSÕES	COMPRIMENTO	PESO UNITARIO	PESO TOTAL	ÁREA DE PINTURA
1	2	[	VC1		37.83	75.66	9.83
1	4	[	150x50x2	2410	9.21	36.84	4.74
2	4	2L	40x40x2	1754	4.22	16.9	2.21
3	6	2L	40x40x2	1380	3.32	19.94	2.61
4	30	CH	2x30	140	0.07	1.98	0.27
4	4	[	VC2		37.01	148.03	19.23
1	8	[	150x50x2	2320	8.87	70.93	9.12
2	8	2L	40x40x2	1725	4.16	33.25	4.35
3	12	2L	40x40x2	1380	3.32	39.89	5.22
4	60	CH	2x30	140	0.07	3.96	0.54
1	1	[	VC3		73.03	73.03	9.48
1	2	[	150x50x2	4910	18.76	37.53	4.82
2	2	2L	40x40x2	1756	4.23	8.46	1.11
3	2	2L	40x40x2	1795	4.32	8.64	1.13
4	5	2L	40x40x2	1380	3.32	16.62	2.18
5	27	CH	2x30	140	0.07	1.78	0.25
1	1	[	VC4		28.77	28.77	3.75
1	2	[	150x50x2	1394	5.33	10.66	1.37
2	3	2L	40x40x2	1380	3.32	9.97	1.31
3	2	2L	40x40x2	1485	3.58	7.16	0.94
4	15	CH	2x30	140	0.07	0.99	0.14
1	1	[	VC5		74.16	74.16	9.63
1	2	[	150x50x2	5031	19.23	38.46	4.94
2	4	2L	40x40x2	1797	4.33	17.3	2.26
3	5	2L	40x40x2	1380	3.32	16.62	2.18
4	27	CH	2x30	140	0.07	1.78	0.25
1	1	[	VC6		46.93	46.93	6.1
1	2	[	150x50x2	2720	10.4	20.79	2.67
2	4	2L	40x40x2	1380	3.32	13.3	1.74
3	1	2L	40x40x2	1599	3.85	3.85	0.5
4	2	2L	40x40x2	1579	3.8	7.61	1
5	21	CH	2x30	140	0.07	1.38	0.19
1	1	[	VC7		47.2	47.2	6.14
1	2	[	150x50x2	2750	10.51	21.02	2.7
2	2	2L	40x40x2	1584	3.81	7.63	1
3	4	2L	40x40x2	1380	3.32	13.3	1.74
4	1	2L	40x40x2	1605	3.87	3.87	0.51
5	21	CH	2x30	140	0.07	1.38	0.19
1	1	[	VC8		47.14	47.14	5.96
1	2	[	150x50x2	2519	9.63	19.25	2.47
2	2	2L	40x40x2	1548	3.73	7.46	0.98
3	1	2L	40x40x2	1558	3.75	3.75	0.49
4	4	2L	40x40x2	1380	3.32	13.3	1.74
5	21	CH	2x30	140	0.07	1.38	0.19
6	2	CH	6.35x100	200	1	1.99	0.09
1	1	[	VC9		21.67	21.67	2.65
1	2	[	150x50x2	1099	4.2	8.4	1.08
2	2	2L	40x40x2	1380	3.32	6.65	0.87
3	1	2L	40x40x2	1677	4.04	4.04	0.53
4	9	CH	2x30	140	0.07	0.59	0.08
5	2	CH	6.35x100	200	1	1.99	0.09
PESO TOTAL							562.59 kgf
ÁREA DE PINTURA							72.77 m2

ESPECIFICAÇÕES DE MATERIAIS:

A estrutura metálica foi projetada segundo os preceitos da NBR 8800:2008 e NBR 14762:2010.

Perfis, chapas e chumbadores em aço carbono padrão ASTM A36, com tensão de escoamento mínimo de 250 MPa.

Todas as soldas de filete, eletrodo E70XX, com perna mínima de 5mm, ao longo de todo o comprimento de contato entre os perfis. Após a solda, fazer o retoque da pintura.

Chumbamento da estrutura metálica nos pilares através de chumbadores mecânicos previstos no projeto.

A ancoragem da estrutura de concreto na laje existente será com cola epóxi do tipo Sikadur 31 ou equivalente técnico.

Para a perfeita montagem da estrutura, o posicionamento, o nível e o prumo dos elementos deve ser controlado milimetricamente.

RESUMO DE MATERIAIS:

PESO DE AÇO (com quebra de 5%): 1760,6 kgf  
ÁREA DE PINTURA (sem quebra): 187,6 m2

ESCRITÓRIO MODELO DE ENGENHARIA - UFSM

Eng. civil André Lübeck

SIAPE: 1692336 / CREARS: 140441

RESPONSÁVEL TÉCNICO:

CLIENTE: PREFEITURA MUNICIPAL DE SANTA MARIA	Revisão: 00
PROJETO: PROJETO ESTRUTURAL Reforma do terceiro pavimento do Prédio 9E do CT	Data: 24/04/2023
PRANCHAS: COBERTURA METÁLICA Detalhamento das vigas de platibanda	Escala: Indicada
ENDEREÇO: Av. Roraima nº1000, prédio 9E, Instituto de Redes Inteligentes, UFSM, Santa Maria, RS.	PRANCHAS Nº: EST 01/04